

IBM Bluemix と Beacon を活用したプラットフォーム 「OTOKU DRIVE Platform」のパートナー企業を募集します

株式会社スイッチスマイル（東京都港区/以下、スイッチスマイル）は日本 IBM のインキュベーション・プログラム「IBM BlueHub」に参加し、IBM Bluemix とスイッチスマイルの Switch Smile Beacon Platform を連携させた「OTOKU DRIVE Platform」を開発しました。スイッチスマイルは「OTOKU DRIVE Platform」に賛同いただけるパートナー募集をはじめております。

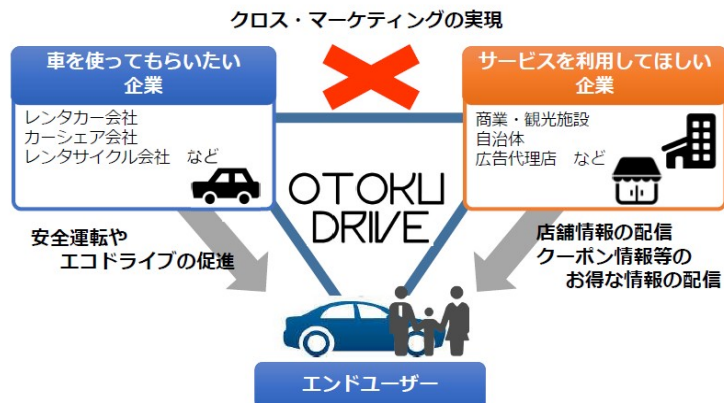
「OTOKU DRIVE Platform」は、LINE のチャット bot を使用し、運転者や同乗者に店舗情報やクーポン情報などをお知らせできるほか、運転中に急ブレーキや急ハンドルをしたことを検知し、メッセージで警告することも可能です。また運転終了後には、より安全でエコな運転であればあるほどオトクなるよう、ポイントを付与するサービスプラットフォームを想定しています。

本プラットフォームは今までエンドユーザーに対し、バラバラで提供されていたレンタカーやカーシェア会社のサービスと商業施設や自治体の観光施設などサービスを「OTOKU DRIVE Platform」で掛け合わせ、クロス・マーケティングを実現させます。

スイッチスマイルは、12月7日に実施された日本 IBM の「IBM BlueHub」の Demoday のプレゼンテーションにおいて、「OTOKU DRIVE」のパートナーの募集を発表しました。2017年3月頃にはβ版をリリースし、同年5月頃を目処にサービスを開始します。ご興味がある企業は下記、お問い合わせ先までご連絡ください。

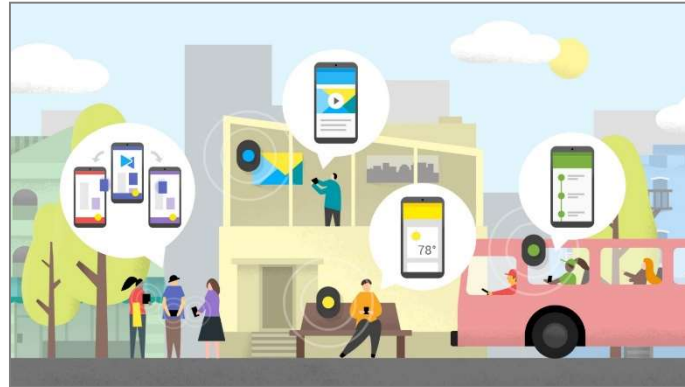
※「OTOKU DRIVE Platform」とは

IBM Bluemix とスイッチスマイルの Switch Smile Beacon Platform を連携させ、LINE のチャット bot を使用し、様々な情報を運転者や同乗者に配信するプラットフォームです。



※「Switch Smile Beacon Platform」とは

ヒト（スマートデバイス）の「Beaconへの【近接】や【通過】」によって、ヒト（スマートデバイス）に合った情報発信が可能です。スイッチスマイルが独自で開発した Beacon プラットフォームは、Beacon 管理（BMS）はもちろん、CMS や CRM の機能も備えており、簡単に管理が可能なプラットフォームです。



株式会社スイッチスマイル

本社：東京都港区赤坂 2-10-2 吉川ビル 2 階

海外拠点：台湾(台北)・インドネシア(ジャカルタ)

代表取締役：野村逸郎 取締役兼 CEO：長橋大蔵

事業内容：IoT コンサルティング

Beacon 及び IoT クラウドプラットフォーム開発・提供

O2O・M2M マーケティング事業

システム開発(アプリ・WEB システムその他)

グローバルシステム・コンテンツコーディネート

プレスリリースお問い合わせ先
株式会社スイッチスマイル 担当：松尾
メール：info@switch-smile.com
電話：03-5545-5985