

2016年12月6日

株式会社スイッチスマイル
横 瀬 町

地方創生 Beacon（ビーコン）で地方活性化プロジェクト始動 Beacon をインフラ基盤として設置し、Beacon プラットフォームを無償で提供

株式会社スイッチスマイル（東京都港区/以下、スイッチスマイル）と埼玉県横瀬町（以下、横瀬町）は2017年1月から2017年6月までの6ヶ月間、スイッチスマイルが独自開発した Beacon の管理や情報配信が可能な Switch Smile Beacon Platform（以下、SSBP※）を無償で提供します。横瀬町は地方創生 Beacon として横瀬町内に Beacon を設置し、横瀬町一帯の活性化につながるアプリやサービスの開発をスイッチスマイルと共に推進することで合意をしました。

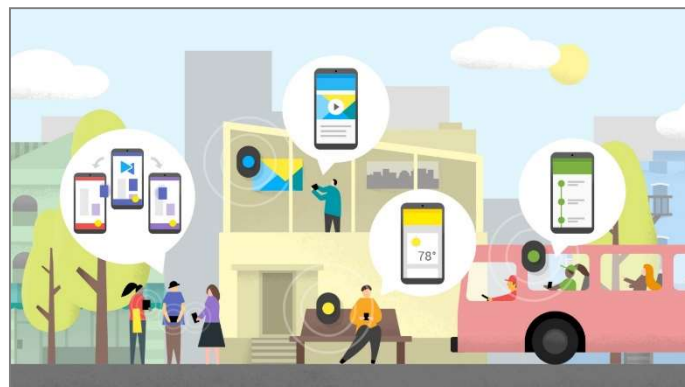
本プロジェクトは、本年2月から協議をはじめ、ITを活用した地方創生の推進のため、横瀬町は横瀬町内の観光施設や飲食店等に Beacon を設置し、スイッチスマイルは Beacon プラットフォームを横瀬町へ無償提供することで、Beacon を使用した情報配信やナビゲーション等、位置情報を活用したアプリ等の新サービスの立ち上げを計画しています。

Beacon を使用したサービスは、既存の位置情報に新たな付加価値を付与することが可能です。インバウンド観光客向けの多言語情報配信やスタンプラリー、ナビゲーションによる誘導等のサービス構築とともに、クーポン配信やイベントでの特典サービスの提供等、O2Oのきっかけとして、近年、利用が促進されています。

スイッチスマイルが提供するSSBP※では、SDK、APIとして上記の機能を提供し、アプリの開発において、容易に Beacon を使用できるようになり、Beacon を使った新しいサービスによって地域全体を盛り上げ、地域の活性化につなげます。

※SSBP とは

ヒト（スマートデバイス）の「Beacon への【近接】や【通過】」によって、ヒト（スマートデバイス）に合った情報発信が可能です。スイッチスマイルが独自で開発した Beacon プラットフォームは、Beacon 管理（BMS）はもちろん、CMS や CRM の機能も備えており、簡単に管理が可能なプラットフォームです。



株式会社スイッチスマイル

本社：東京都港区赤坂 2-10-2 吉川ビル 2 階

海外拠点：台湾(台北)・インドネシア(ジャカルタ)

代表取締役：野村逸郎 Founder 兼取締役：長橋大蔵

事業内容：IoT コンサルティング

Beacon 及び IoT クラウドプラットフォーム開発・提供

O2O・M2M マーケティング事業

システム開発(アプリ・WEB システムその他)

グローバルシステム・コンテンツコーディネート

埼玉県横瀬町

所在地：埼玉県秩父郡横瀬町大字横瀬 4545

町長：富田能成

面積：約 49.49km²

人口：約 8,500 人

プレスリリースお問い合わせ先
株式会社スイッチスマイル 担当：松尾
メール：info@switch-smile.com
電話：03-5545-5985